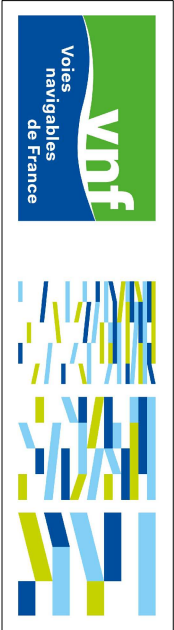
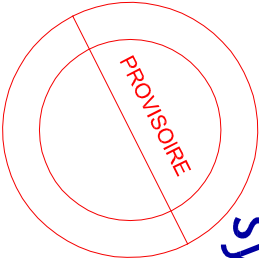


Maitre d'ouvrage:

VOIES NAVIGABLES DE FRANCE



Modernisation des systèmes d'alimentation secours



Site n°01 - ORMES
Site n°02 - DRACE
Site n°03 - COUZON ROCHETAILLE

PRO

VNF	B3E	PRO	ELE	SYN	TTZ	RDC	002
PROJET	EMMETEUR	PHASE	LOT	TYPE	ZONE	NIVEAU	N° DOCUMENT

Lot 01: Electricité courants faibles						ECHELLE	FORMAT
						DATE	

Synoptiques de distribution CFO

Ind.	Date	Nature de la modification	Vérifié	Approuvé
A	06/03/2024	Création de document	JLR	JLR

Maitre d'ouvrage:

VOIES NAVIGABLES DE FRANCE
2 Rue de la Quarantaine
69321 - LYON Cedex 05
Mail: philippe.mauger@vnf.fr

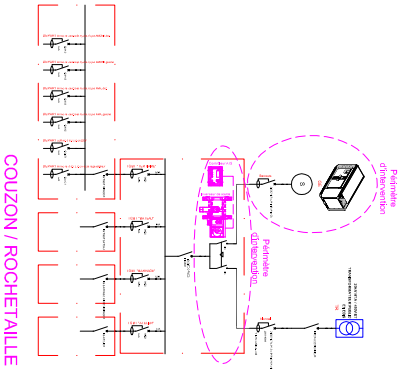
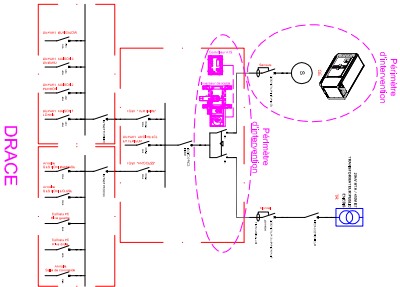
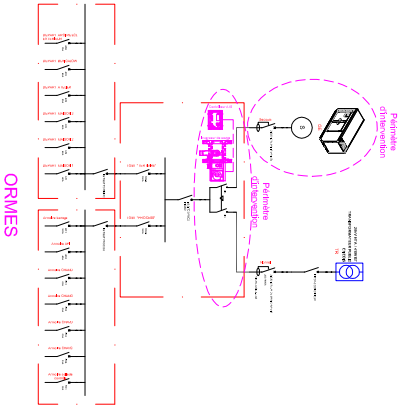


Maitre d'Oeuvre

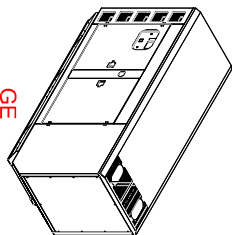
B3E INGENIERIE
63 BIS Avenue Maginot
01000 - BOURG EN BRESSE
tel: 04 74 25 18 88
Mail: contact@b3e-ingenierie.fr



	Projet n°	Plan n°	Type:	
	23-0091	02	Ech :	SYN



Périmètre d'intervention

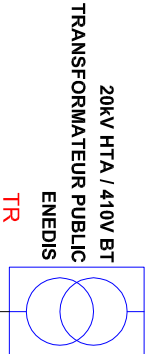


S

DISJONCTEUR INTERNE GE

Secours

Périmètre d'intervention

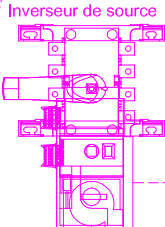
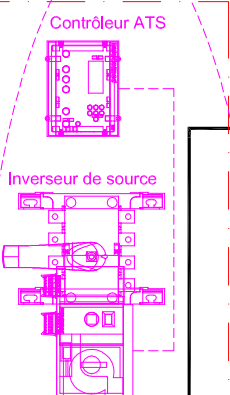


20kV HTA / 410V BT
TRANSFORMATEUR PUBLIC
ENEDIS
TR

INTER-SECTIONNEUR

Normal

DISJONCTEUR DE BRANCHEMENT
280 / 400A
MICROLOGIC 4.3 AB



IG SITE ORMES
INS400

TGBT "TERTIAIRE"

004.4
180A

TGBT "PROCESS"

004.9
180A

IG TGBT TERTIAIRE

IG TGBT PROCESS

DEPART AROIRE ECL
EXTERIEUR

404
10A

DEPART BUNGALOW

403
40A

DEPART ATELIER

402
20A

DEPART MAISON 3

303
40A

DEPART MAISON 2

302
40A

DEPART MAISON 1

301
40A

Armoire barrage

401
100A

Armoire API

402
40A

Armoire CHAMD

501
63A

Armoire CHAMG

502
63A

Armoire CHAVD

503
63A

Armoire CHAVG

504
63A

Armoire salle de
contrôle

701
32A

B3E INGENIERIE
63 BIS Avenue Maginot
01000 - BOURG EN BRESSE
tel: 04 74 25 18 88
Mail: contact@b3e-ingenierie.fr



https://www.b3e-ingenierie.fr



VOIES NAVIGABLES DE FRANCE
2 Rue de la Quarantaine
69321 - LYON Cedex 05
Mail: philippe.mauger@vnf.fr

Modernisation des systèmes d'alimentation secours

Synoptique CFO ORMES

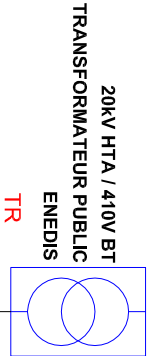
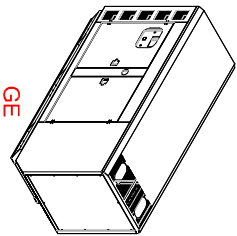
Numéro de projet	23-0091
Date	06/03/2024
Dessiné par	JLR
Vérifié par	JLR

FOLIO 1

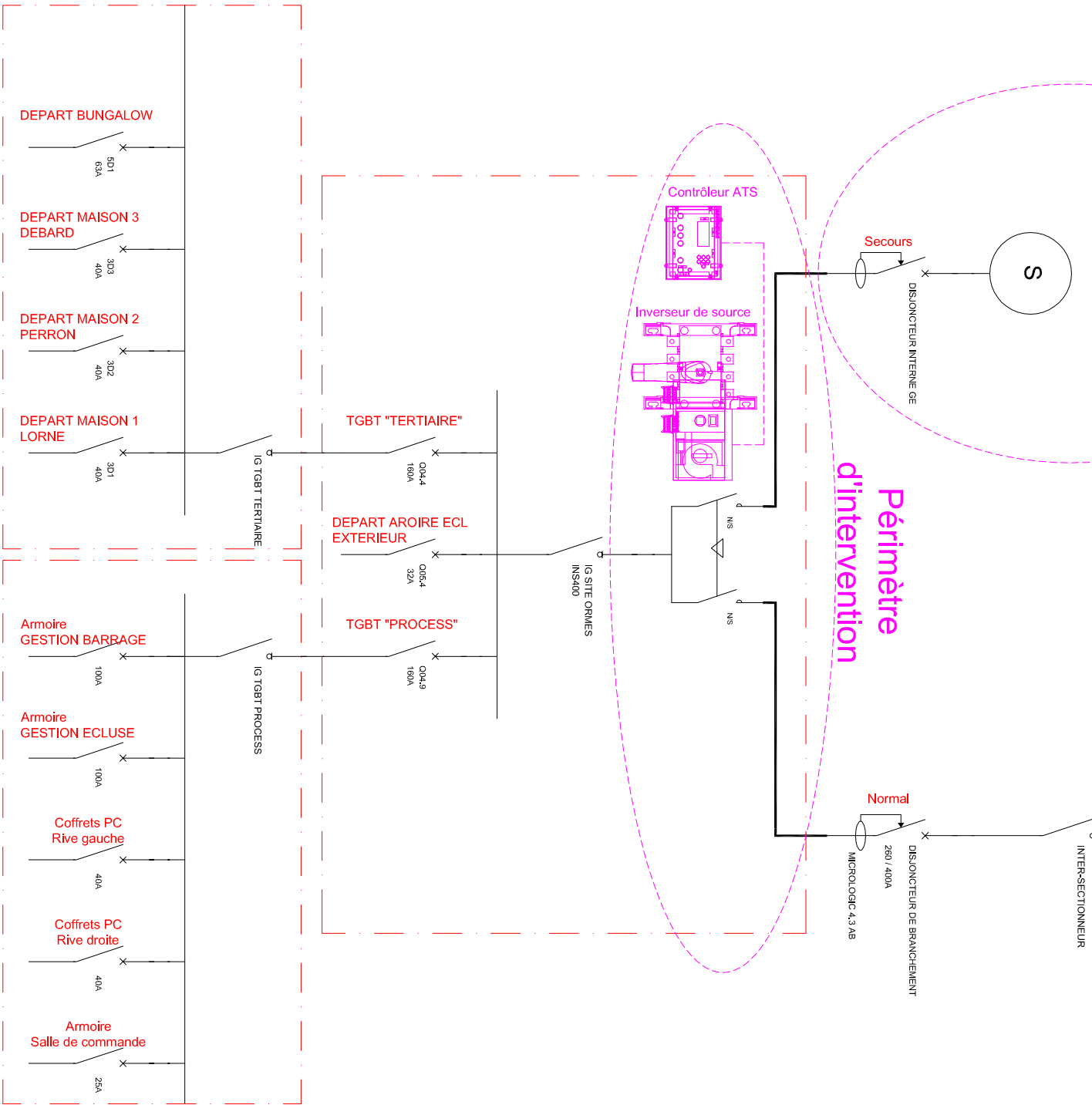
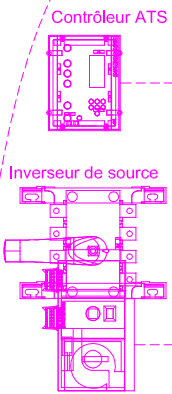
Echelle

SANS

Périmètre
d'intervention



Périmètre
d'intervention



B3E INGENIERIE
63 BIS Avenue Maginot
01000 - BOURG EN BRESSE
tel: 04 74 25 18 88
Mail: contact@b3e-ingenierie.fr



<https://www.b3e-ingenierie.fr>



VOIES NAVIGABLES DE FRANCE
2 Rue de la Quarantaine
69321 - LYON Cedex 05
Mail: philippe.mauger@vnf.fr

Modernisation des
systèmes d'alimentation secours

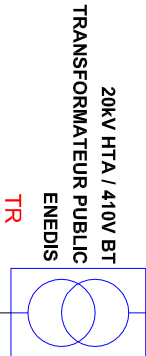
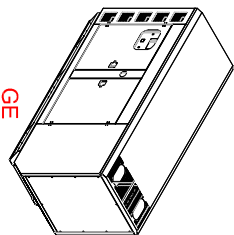
Synoptique CFO DRACE

Numéro de projet	23-0091
Date	06/03/2024
Dessiné par	JLR
Vérifié par	JLR

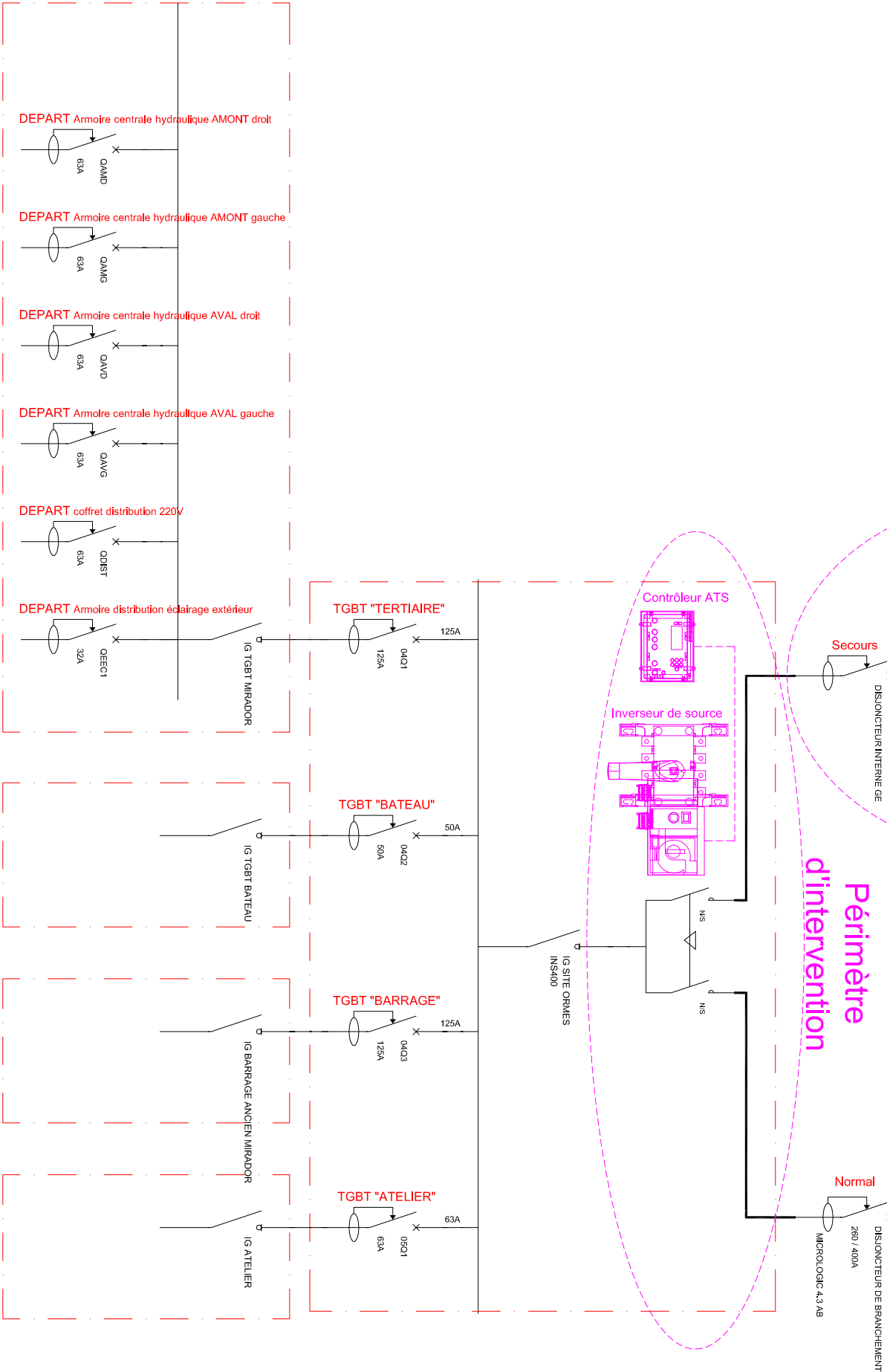
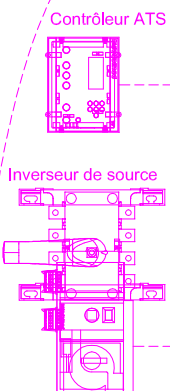
FOLIO 2

SANS

Périmètre
d'intervention



Périmètre
d'intervention



B3E INGENIERIE
63 BIS Avenue Maginot
01000 - BOURG EN BRESSE
tel: 04 74 25 18 88
Mail: contact@b3e-ingenierie.fr



<https://www.b3e-ingenierie.fr>



VOIES NAVIGABLES DE FRANCE
2 Rue de la Quarantaine
69321 - LYON Cedex 05
Mail: philippe.mauger@vnf.fr

Modernisation des
systèmes d'alimentation secours

Synoptique CFO COUZON ROCHETAILLE

Numéro de projet	23-0091
Date	06/03/2024
Dessiné par	JLR
Vérifié par	JLR

FOLIO 3

Echelle

SANS